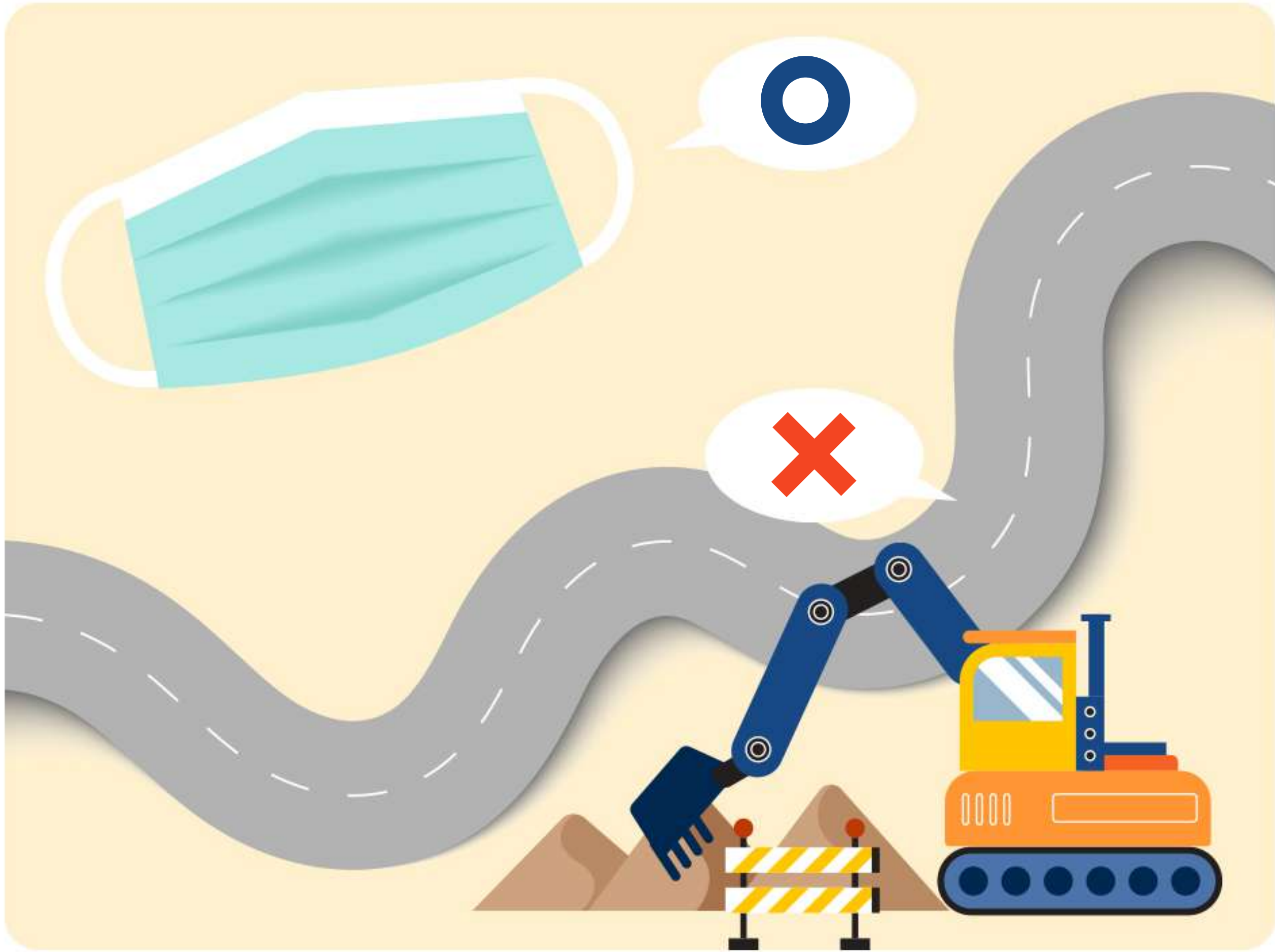


# 봄철 야외공연 미세먼지 대응요령

## 단계별 대응요령

### 1단계 고농도 미세먼지 발생



- 야외공연을 실시하는 경우 **공연자와 관람객에게 보건용 마스크를 착용**하도록 안내합니다.
- 야외공연 장소는 **대기오염이 심한 장소를 피**합니다. (도로변, 공사장 인근 등)

### 2단계 비상저감조치 발령



- 에어코리아([www.airkorea.or.kr](http://www.airkorea.or.kr)) **우리동네 대기질 모바일 앱**을 활용하여 **미세먼지 농도**를 수시로 확인하여 필요에 따른 조치가 이루어질 수 있도록 합니다.
- 부득이하게 야외공연을 실시하는 경우 공연자와 관람객에게 **보건용 마스크(KF80, KF94, KF99)**를 착용하도록 안내하고 이를 통제합니다.
- 차량을 이용하는 공연자와 관람객에게는 **차량 2부제 실시 가능성**을 사전에 안내합니다.

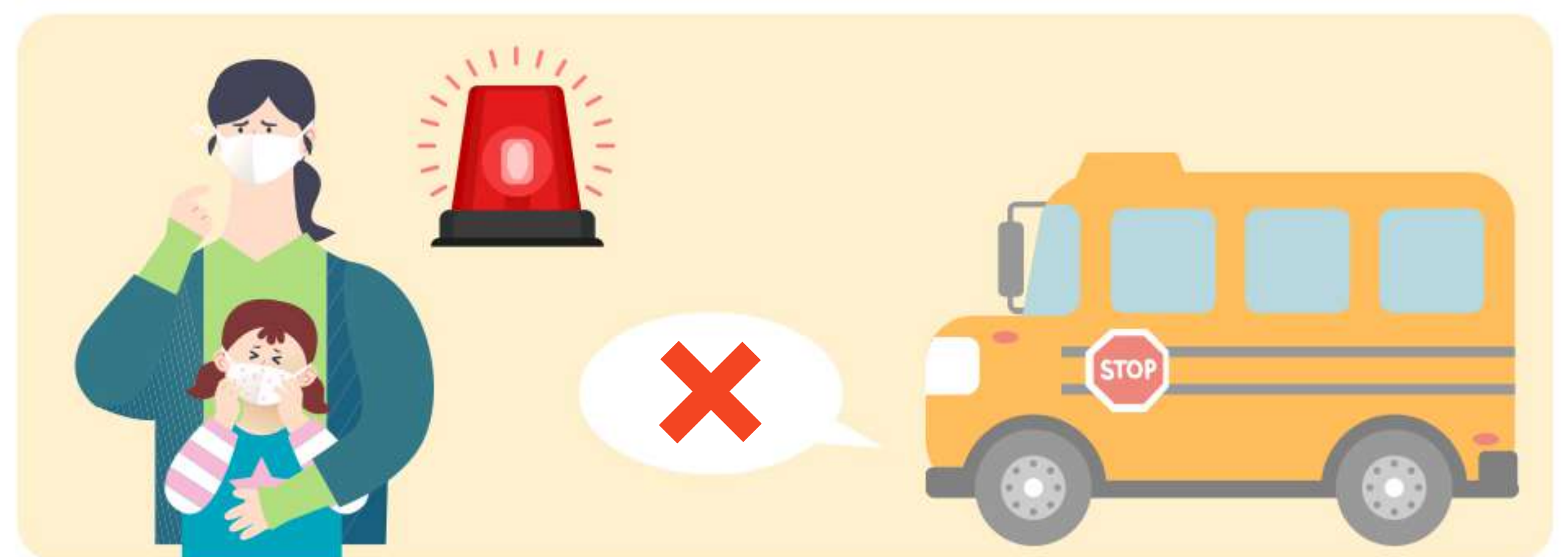
### 3단계 비상저감조치 시행



- 부득이하게 야외공연을 실시하는 경우 공연자와 관람객에게 **보건용 마스크(KF80, KF94, KF99)**를 착용하도록 안내하고 이를 통제합니다.
- 차량을 이용하는 공연자와 관람객에게 **차량 2부제\*** 실시를 안내하고 **주차장을 통제**합니다.

\* 홀수날에는 홀수 차량, 짝수날에는 짝수 차량 운행

### 4단계 주의보 발령 & 5단계 경보 발령



- 야외공연 실시를 최대한 **지양**하고 가능한 경우 **공연 일정을 조정**합니다.
- 민감군(영유아, 노약자, 질환자 등)의 경우 **실외활동이 단축 또는 금지**될 수 있으며, **일반 국민의 경우 가급적 외출을 자제**해야 함을 고려합니다.
- 대기오염 유발행위를 자제합니다. (공연을 위한 **셔틀버스 운행 중지** 등 검토)

## ※ 공연자와 관람객 기타 안내 사항



귀가 후  
깨끗이 씻기



야외공연 중  
착용한 외출복  
깨끗이 세탁하기



물과 비타민C가  
풍부한 과일·야채  
섭취하기

※ 위 내용은 환경부의 「고농도 미세먼지 단계별 대응요령」을 참고하여 공연장안전지원센터가 권장하는 내용으로 법적 규정이 아닙니다.